



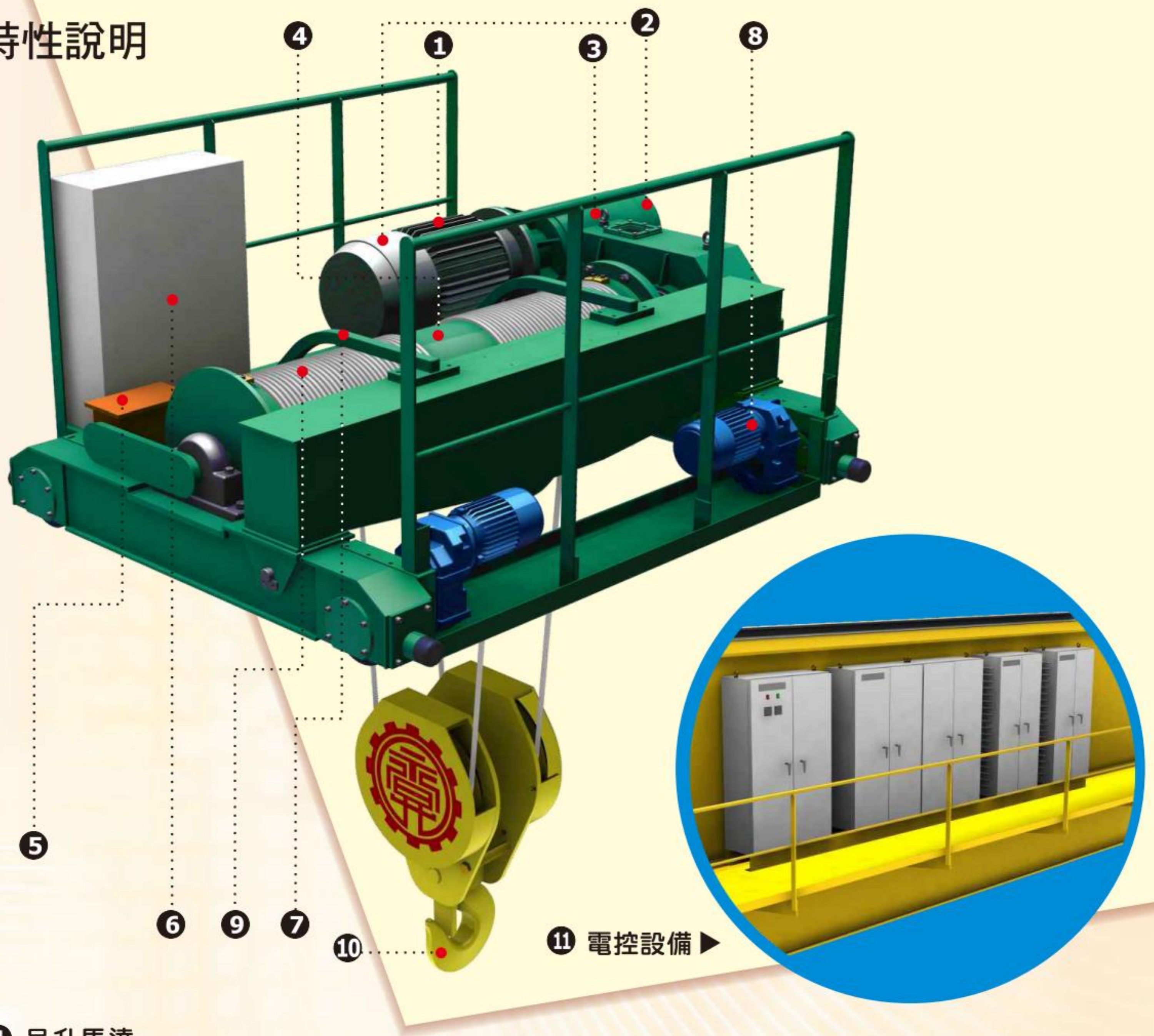
經濟開放型吊機 ECONOMY WIRE ROPE CRAB



台灣：徐興機械工業股份有限公司
越南總代理：廣聯天車電梯責任有限公司



特性說明



❶ 吊升馬達

採用起重機專用鼠籠式立式馬達，符合IEC規格，F級絕緣，啟動轉矩達200%以上。

❷ 電磁碟式雙剎車

採用德國第一大廠牌 "Lenze" 電磁碟式剎車，剎車制動力達250%以上，耐磨耗、壽命長、動作迅速、低噪音、維修方便。

❸ 齒輪箱

以合金鋼為母材熱處理硬化之齒輪，熱處理硬度HRC50度以上，油浴式潤滑，齒輪壽命長。

❹ 捲輪筒

採用高強度鋼材製造而成。

❺ 螺桿式極限開關

利用螺桿轉動原理設定上下極限及總極限，避免誤動作而產生起重機之損害。

❻ 中繼箱

吊機僅留中繼接線箱。

❼ 防鬆索導桿

防止鬆索時跳脫溝槽。

❽ 橫行傳動機構型式

a.緩衝型減速馬達

使用飛輪之慣性，啟動及停止時皆非常平穩、順暢。

b.中空軸式減速馬達

採用馬達、剎車、及齒輪箱一體式，組裝維修方便。

❾ 鋼索

鋼索之安全值符合 FEM等級。雙出線設計，下吊鉤位置不會偏移，吊掛方便。

❿ 下吊鉤組合

鉤頭由鍛鋼鍛造而成，大直徑滑輪，故鋼索壽命長。

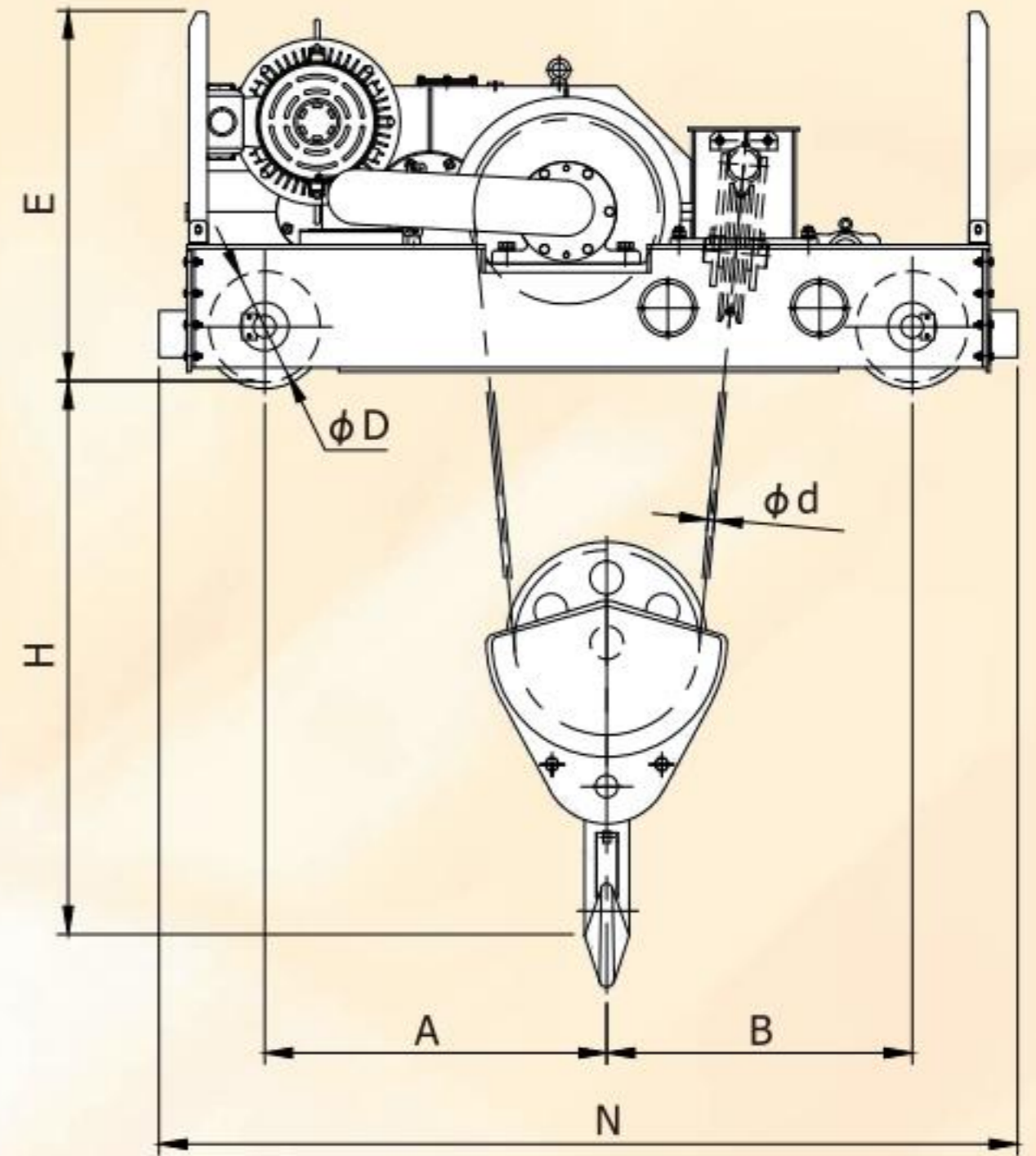
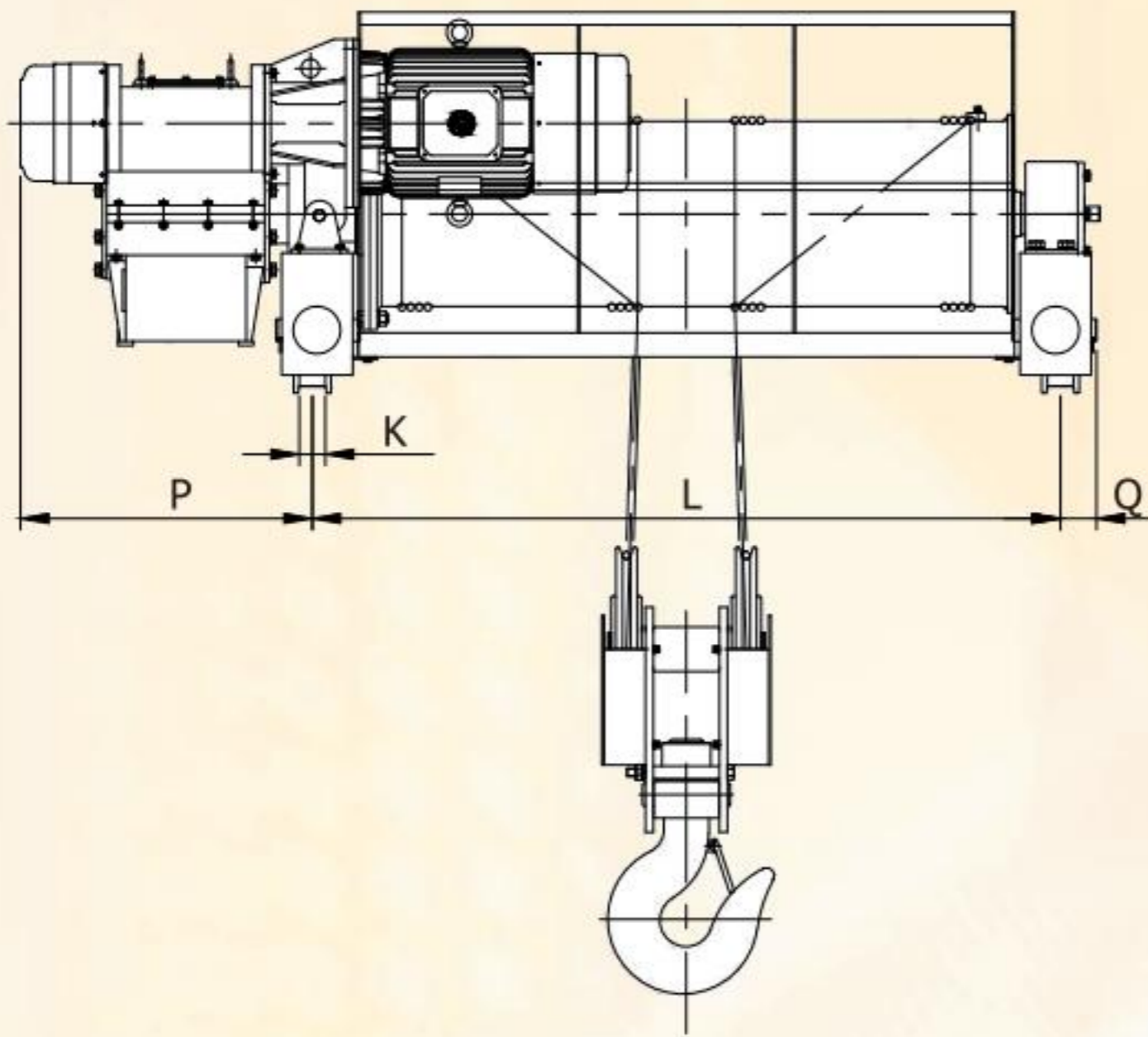
⓫ 電控設備

置於步道。

⓬ 縱橫行防搖擺系統 (選配)

補正操作時之搖晃。

尺寸規格



電源頻率：50Hz

馬達極數：4P

機型	齒箱 編號	掛數 (P)	荷重 (ton)	工作等級			軌距 L(mm)							鋼索 直徑 (mm)	速度(m/min)/馬達功率(kw)					
				FEM	ISO	ED%	2000	2200	2400	2600	2800	3100	3300		3500					
EWC	E	4	15	2m	M5	40	揚程 (m)							phi 18	8.0/30	9.6/37	12.5/45	15/55	20/75	
		4	12	3m	M6	50	21	25	28	32	35	41	44		48	8.0/22	9.6/30	12.5/37	15/45	20/55
		4	9	4m	M7	60	小車重量 (ton)								8.0/18.5	9.6/22	12.5/30	15/37	20/45	
		4	7	5m	M8	60	3.1	3.2	3.4	3.5	3.7	3.9	4.0	4.2	8.0/15	9.6/18.5	12.5/22	15/30	20/37	
		8	30	2m	M5	40	揚程 (m)							phi 18	4.0/30	4.9/37	6.3/45	7.3/55	9.6/75	
		8	24	3m	M6	50	11	12.5	14.5	16	18	20.5	22		24	4.0/22	4.9/30	6.3/37	7.3/45	9.6/55
		8	18	4m	M7	60	小車重量 (ton)								4.0/18.5	4.9/22	6.3/30	7.3/37	9.6/45	
		8	14	5m	M8	60	3.8	4.9	4.1	4.3	4.5	4.7	4.9	5.1	4.0/15	4.9/18.5	6.3/22	7.3/30	9.6/37	
		12	45	2m	M5	40	揚程 (m)							phi 18	2.5/30	2.9/37	3.7/45	4.7/55	6.0/75	
		12	36	3m	M6	50	8.5	9.5	11	12.5	13.5	15.5	17		18	2.5/22	2.9/30	3.7/37	4.7/45	6.0/55
		12	27	4m	M7	60	小車重量 (ton)								2.5/18.5	2.9/22	3.7/30	4.7/37	6.0/45	
		12	21	5m	M8	60	4.6	4.8	5.0	5.2	5.4	5.7	6.1	6.3	2.5/15	2.9/18.5	3.7/22	4.7/30	6.0/37	
	F	4	20	2m	M5	40	揚程 (m)							phi 20	6.0/30	7.3/37	9.2/45	10.8/55	14.6/75	
		4	16	3m	M6	50	19	23	27	30	34	39	43		46	6.0/22	7.3/30	9.2/37	10.8/45	14.6/55
		4	13	4m	M7	60	小車重量 (ton)								6.0/18.5	7.3/22	9.2/30	10.8/37	14.6/45	
		4	10	5m	M8	60	4.2	4.3	4.5	4.6	4.8	5.0	5.2	5.4	6.0/15	7.3/18.5	9.2/22	10.8/30	14.6/37	
		8	40	2m	M5	40	揚程 (m)							phi 20	3.0/30	3.7/37	4.6/45	5.3/55	7.3/75	
		8	32	3m	M6	50	10	12	13.5	15.5	17	20	21.5		23.5	3.0/22	3.7/30	4.6/37	5.3/45	7.3/55
		8	26	4m	M7	60	小車重量 (ton)								3.0/18.5	3.7/22	4.6/30	5.3/37	7.3/45	
		8	20	5m	M8	60	5.1	5.3	5.4	5.6	5.8	6.2	6.4	6.7	3.0/15	3.7/18.5	4.6/22	5.3/30	7.3/37	
		12	60	2m	M5	40	揚程 (m)							phi 20	1.9/30	2.3/37	2.8/45	3.4/55	4.7/75	
		12	48	3m	M6	50	8.0	9.5	10.5	12	13.5	15.5	16.5		18	1.9/22	2.3/30	2.8/37	3.4/45	4.7/55
		12	39	4m	M7	60	小車重量 (ton)								1.9/18.5	2.3/22	2.8/30	3.4/37	4.7/45	
		12	30	5m	M8	60	6.2	6.4	6.6	6.8	7.2	7.7	7.9	8.3	1.9/15	2.3/18.5	2.8/22	3.4/30	4.7/37	
	G	8	50	2m	M5	40	揚程 (m)							phi 22.4	3.6/45	4.5/55	6.0/75	7.3/90	9.0/110	
		8	40	3m	M6	50	10	12	13.5	15.5	17.5	20	22		24	3.6/37	4.5/45	6.0/55	7.3/75	9.0/90
		8	30	4m	M7	60	小車重量 (ton)								3.6/30	4.5/37	6.0/45	7.3/55	9.0/75	
		8	25	5m	M8	60	7.2	7.4	7.6	8.0	8.3	8.7	9.1	9.4	3.6/22	4.5/30	6.0/37	7.3/45	9.0/55	
		12	75	2m	M5	40	揚程 (m)							phi 22.4	2.4/45	3.0/55	4.0/75	4.8/90	6.0/110	
		12	60	3m	M6	50	7.0	8.5	10	11	12.5	14.5	15.5		17	2.4/37	3.0/45	4.0/55	4.8/75	6.0/90
		12	45	4m	M7	60	小車重量 (ton)								2.4/30	3.0/37	4.0/45	4.8/55	6.0/75	
		12	35	5m	M8	60	8.2	8.5	8.9	9.3	9.6	10.2	10.7	11.1	2.4/22	3.0/30	4.0/37	4.8/45	6.0/55	
		16	100	2m	M5	40	揚程 (m)							phi 22.4	1.8/45	2.3/55	2.8/75	3.7/90	4.5/110	
		16	80	3m	M6	50	6.5	7.5	9.0	10	11	13	14		15	1.8/37	2.3/45	2.8/55	3.7/75	4.5/90
		16	60	4m	M7	60	小車重量 (ton)								1.8/30	2.3/37	2.8/45	3.7/55	4.5/75	
		16	50	5m	M8	60	9.7	10	10.4	10.7	11.2	12	12.7	13.1	1.8/22	2.3/30	2.8/37	3.7/45	4.5/55	

型號說明：



機型	齒箱編號	掛數 (P)	荷重 (ton)	橫行			尺寸 (mm)								
				速度		馬達	H	A	B	φD	E	K	N	P	Q
				50Hz	60Hz	kw X 2pcs									
EWC	E	4	15	18.3	22	0.75kw 4P	1300	860	760	250	974	63	2170	700	102
		8	30	18.3	22	1.1kw 4P	1700	875	875	300	1152	70	2320	700	102
		12	45	18.3	22	1.5kw 4P	2000	825	825	400	1170	80	2320	720	125
	F	4	20	18.3	22	1.1kw 4P	1400	925	825	300	1101	63	2320	780	102
		8	40	18.3	22	1.5kw 4P	1800	825	825	400	1224	80	2320	793	125
		12	60	18.3	22	2.2kw 4P	2200	645	825	500	1344	80	2350	807	140
	G	8	50	18.3	22	2.2kw 4P	2200	810	660	500	1401	80	2350	936	145
		12	75	18.3	22	3.0kw 4P	2600	700	720	600	1507	80	2350	936	145
		16	100	16.7	20	3.75kw 6P	2800	660	880	500	1501	125	2350	981	205

電源頻率：60Hz
馬達極數：4P

機型	齒箱編號	掛數 (P)	荷重 (ton)	工作等級			軌距 L(mm)							鋼索直徑 (mm)	速度(m/min)/馬達功率(kw)					
				FEM	ISO	ED%	2000	2200	2400	2600	2800	3100	3300		3500					
EWC	E	4	15	2m	M5	40	揚程 (m)							φ18	9.6/30	11.5/37	15/45	18/55	24/75	
		4	12	3m	M6	50	21	25	28	32	35	41	44		48	9.6/22	11.5/30	15/37	18/45	24/55
		4	9	4m	M7	60	小車重量 (ton)								9.6/18.5	11.5/22	15/30	18/37	24/45	
		4	7	5m	M8	60	3.1	3.2	3.4	3.5	3.7	3.9	4.0	4.2	9.6/15	11.5/18.5	15/22	18/30	24/37	
		8	30	2m	M5	40	揚程 (m)							φ18	4.8/30	5.9/37	7.5/45	8.8/55	11.5/75	
		8	24	3m	M6	50	11	12.5	14.5	16	18	20.5	22		24	4.8/22	5.9/30	7.5/37	8.8/45	11.5/55
		8	18	4m	M7	60	小車重量 (ton)								4.8/18.5	5.9/22	7.5/30	8.8/37	11.5/45	
		8	14	5m	M8	60	3.8	4.9	4.1	4.3	4.5	4.7	4.9	5.1	4.8/15	5.9/18.5	7.5/22	8.8/30	11.5/37	
		12	45	2m	M5	40	揚程 (m)							φ18	3.0/30	3.5/37	4.4/45	5.6/55	7.2/75	
		12	36	3m	M6	50	8.5	9.5	11	12.5	13.5	15.5	17		18	3.0/22	3.5/30	4.4/37	5.6/45	7.2/55
		12	27	4m	M7	60	小車重量 (ton)								3.0/8.5	3.5/22	4.4/30	5.6/37	7.2/45	
		12	21	5m	M8	60	4.6	4.8	5.0	5.2	5.4	5.7	6.1	6.3	3.0/15	3.5/18.5	4.4/22	5.6/30	7.2/37	
	F	4	20	2m	M5	40	揚程 (m)							φ20	7.2/30	8.7/37	11/45	12.9/55	17.5/75	
		4	16	3m	M6	50	19	23	27	30	34	39	43		46	7.2/22	8.7/30	11/37	12.9/45	17.5/55
		4	13	4m	M7	60	小車重量 (ton)								7.2/18.5	8.7/22	11/30	12.9/37	17.5/45	
		4	10	5m	M8	60	4.2	4.3	4.5	4.6	4.8	5.0	5.2	5.4	7.2/15	8.7/18.5	11/22	12.9/30	17.5/37	
		8	40	2m	M5	40	揚程 (m)							φ20	3.6/30	4.4/37	5.5/45	6.4/55	8.7/75	
		8	32	3m	M6	50	10	12	13.5	15.5	17	20	21.5		23.5	3.6/22	4.4/30	5.5/37	6.4/45	8.7/55
		8	26	4m	M7	60	小車重量 (ton)								3.6/18.5	4.4/22	5.5/30	6.4/37	8.7/45	
		8	20	5m	M8	60	5.1	5.3	5.4	5.6	5.8	6.2	6.4	6.7	3.6/15	4.4/18.5	5.5/22	6.4/30	8.7/37	
		12	60	2m	M5	40	揚程 (m)							φ20	2.3/30	2.7/37	3.3/45	4.1/55	5.6/75	
		12	48	3m	M6	50	8.0	9.5	10.5	12	13.5	15.5	16.5		18	2.3/22	2.7/30	3.3/37	4.1/45	5.6/55
		12	39	4m	M7	60	小車重量 (ton)								2.3/18.5	2.7/22	3.3/30	4.1/37	5.6/45	
		12	30	5m	M8	60	6.2	6.4	6.6	6.8	7.2	7.7	7.9	8.3	2.315	2.7/18.5	3.3/22	4.1/30	5.6/37	
G	8	50	2m	M5	40	揚程 (m)							φ22.4	4.3/45	5.4/55	7.2/75	8.7/90	10.8/110		
	8	40	3m	M6	50	10	12	13.5	15.5	17.5	20	22		24	4.3/37	5.4/45	7.2/55	8.7/75	10.8/90	
	8	30	4m	M7	60	小車重量 (ton)								4.3/30	5.4/37	7.2/45	8.7/55	10.8/75		
	8	25	5m	M8	60	7.2	7.4	7.6	8.0	8.3	8.7	9.1	9.4	4.3/22	5.4/30	7.2/37	8.7/45	10.8/55		
	12	75	2m	M5	40	揚程 (m)							φ22.4	2.9/45	3.6/55	4.8/75	5.8/90	7.2/110		
	12	60	3m	M6	50	7.0	8.5	10	11	12.5	14.5	15.5		17	2.9/37	3.6/45	4.8/55	5.8/75	7.2/90	
	12	45	4m	M7	60	小車重量 (ton)								2.9/30	3.6/37	4.8/45	5.8/55	7.2/75		
	12	35	5m	M8	60	8.2	8.5	8.9	9.3	9.6	10.2	10.7	11.1	2.9/22	3.0/30	4.8/37	5.8/45	7.2/55		
	16	100	2m	M5	40	揚程 (m)							φ22.4	2.2/45	2.7/55	3.3/75	4.4/90	5.4/110		
	16	80	3m	M6	50	6.5	7.5	9.0	10	11	13	14		15	2.2/37	2.7/45	3.3/55	4.4/75	5.4/90	
16	60	4m	M7	60	小車重量 (ton)							2.2/30		2.7/37	3.3/45	4.4/55	5.4/75			
16	50	5m	M8	60	9.7	10	10.4	10.7	11.2	12	12.7	13.1	2.2/22	2.7/30	3.3/37	4.4/45	5.4/55			

FEM 歐洲聯合準則

	負荷型態之定義	每一工作日 (小時) 之平均操作時間							
		0.25-0.5	0.5-1	1-2	2-4	4-8	8-16	> 16	
1 輕	($k \leq 0.50$) 只有偶爾有最高負荷，大部分僅有極輕度之負荷，小的靜負荷。	0.25-0.5	0.5-1	1-2	2-4	4-8	8-16	> 16	
2 中	($0.50 < k \leq 0.63$) 常有最高負荷，連續輕微負荷，中等的靜負荷。	0.12-0.25	0.25-0.5	0.5-1	1-2	2-4	4-8	8-16	> 16
3 重	($0.63 < k \leq 0.80$) 經常有最高負荷，連續中等的負荷，大的靜負荷。	≤ 0.12	0.12-0.25	0.25-0.5	0.5-1	1-2	2-4	4-8	8-16
4 超重	($0.80 < k \leq 1$) 平均有最高負荷，極大的靜負荷。		≤ 0.12	0.12-0.25	0.25-0.5	0.5-1	1-2	2-4	4-8
傳動機構分類別按 FEM 9.511		1 Dm	1 Cm	1 Bm	1 Am	2 m	3 m	4 m	5 m

ISO/FEM 等級 (9.511)

機構等級：

1 Dm	1 Cm	1 Bm	1 Am	2 m	3 m	4 m	5 m
M 1	M 2	M 3	M 4	M 5	M 6	M 7	M 8

機構等級對照 (分組) 表：

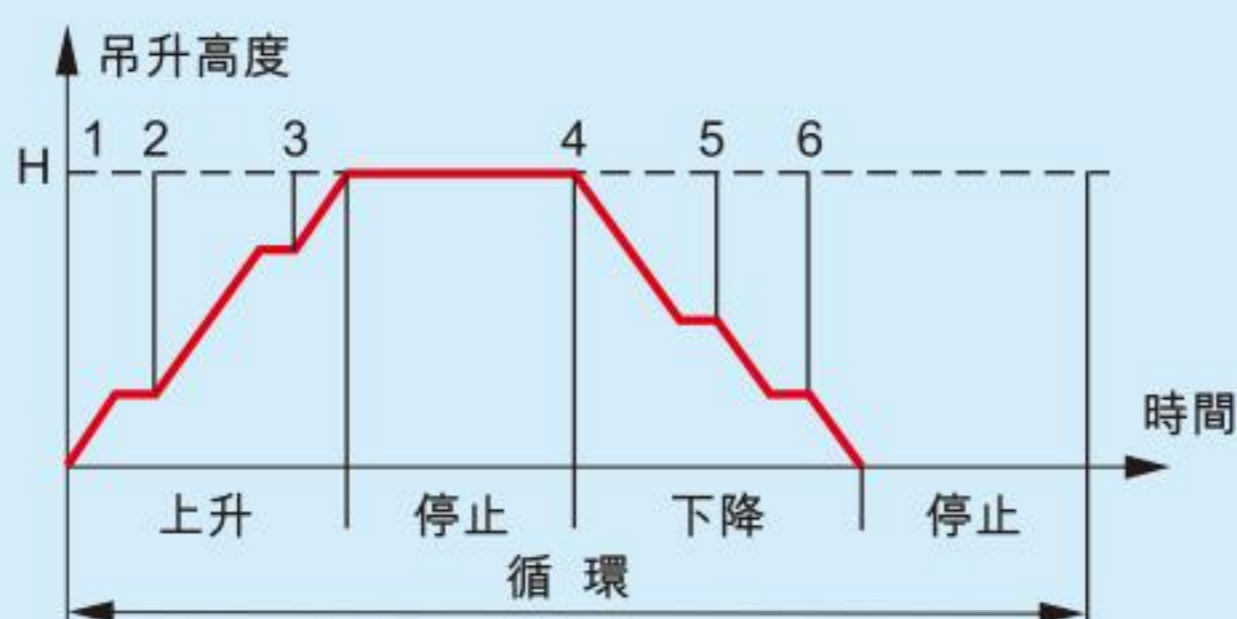
荷重狀態	荷重率	運轉時間等級									
		V0.06	V0.12	V0.25	V0.5	V1	V2	V3	V4	V5	
		T0	T1	T2	T3	T4	T5	T6	T7	T8	
		平均每天運轉時間 (小時)									
		≤ 0.12	≤ 0.25	≤ 0.5	≤ 1	≤ 2	≤ 4	≤ 8	≤ 16	> 16	
1 L1	$k \leq 0.50$			1 Dm	1 Cm	1 Bm	1 Am	2 m	3 m	4 m	
2 L2	$0.50 < k \leq 0.63$		1 Dm	1 Cm	1 Bm	1 Am	2 m	3 m	4 m	5 m	
3 L3	$0.63 < k \leq 0.80$	1 Dm	1 Cm	1 Bm	1 Am	2 m	3 m	4 m	5 m		
4 L4	$0.80 < k \leq 1.00$	1 Cm	1 Bm	1 Am	2 m	3 m	4 m	5 m			

運轉時間等級：

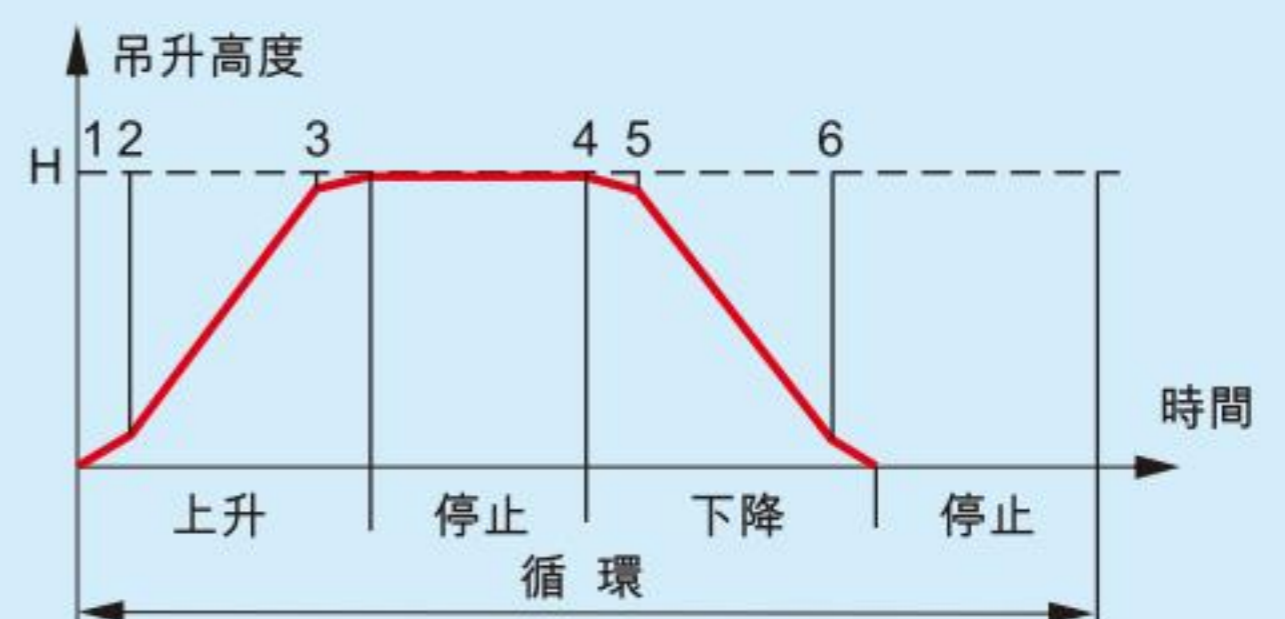
運轉時間等級	平均每天運轉時間 (小時)	總運轉時間 (小時)
V0.06 T0	≤ 0.12	200
V0.12 T1	≤ 0.25	400
V0.25 T2	≤ 0.5	800
V0.5 T3	≤ 1	1600
V1 T4	≤ 2	3200
V2 T5	≤ 4	6300
V3 T6	≤ 8	12500
V4 T7	≤ 16	25000
V5 T8	> 16	50000

操作循環表

吊升單速



吊升雙速



誠信 踏實 迅速



台灣 Black Bear 製造廠



越南廣聯工廠



台灣：徐興機械工業股份有限公司

ADD：台中市烏日區環中路八段332巷126號
TEL：+886-4-2335 3333 FAX：+886-4-2335 3031
E-mail：hoitech2222@gmail.com



越南總代理：廣聯天車電梯責任有限公司

ADD：越南胡志明市第11郡李常傑街299/15^A
TEL：+84-8-3863 6666 FAX：+84-8-3864 7212
E-mail：quanglien Crane@hcm.vnn.vn
WEB：www.quanglien.com

- 2015年9月校正，第四版。#950194
- 所有規格、尺寸更新時，不另行通知，報價時以實際尺寸為主。
- 由於印刷特性之關係，製品顏色與實物略有差異，請諒察。